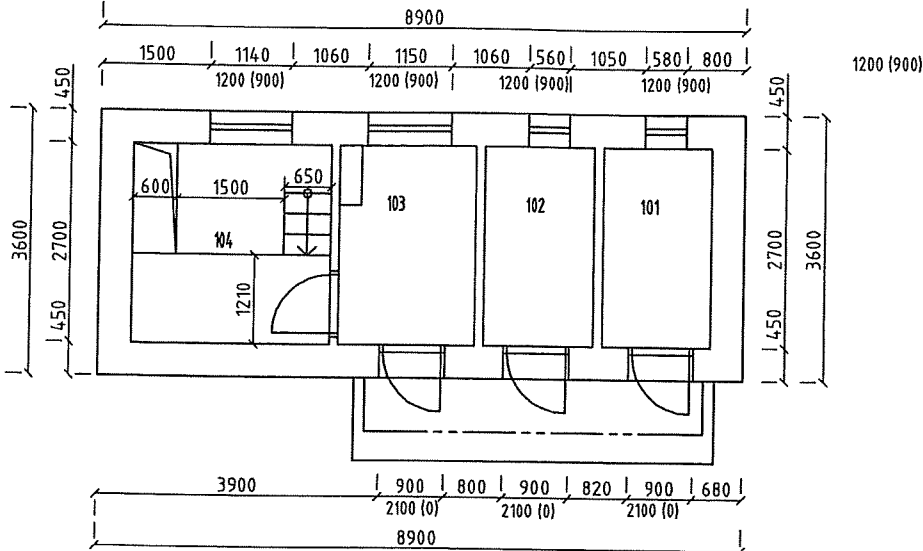
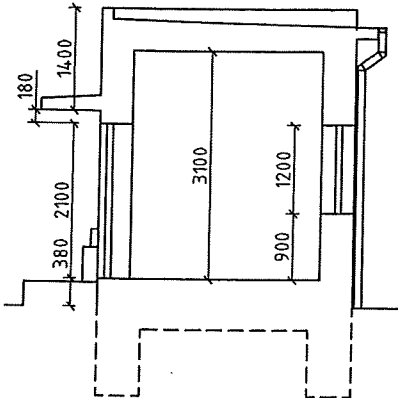


PŪDORYS 1.NP



## ŘEZ

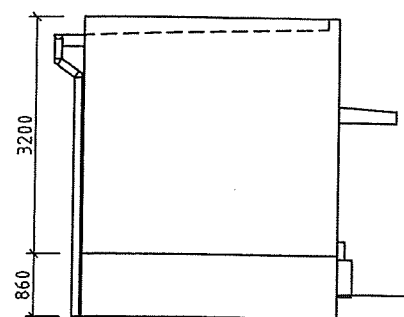


## LEGENDA MÍSTNOSTÍ

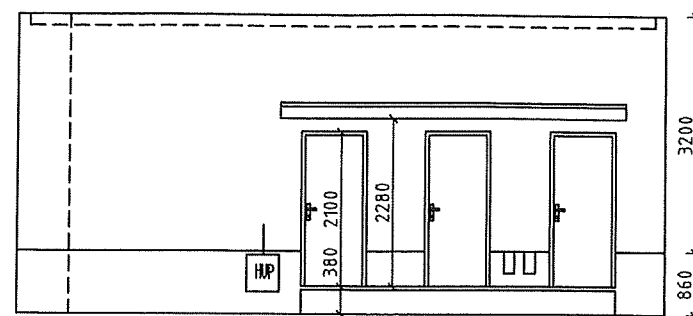
Č. M.	MÍSTNOST	PLOCHA [m <sup>2</sup> ]	PODLAHA	OZN. STĚNY / POZNÁMKA	SV. V. [mm]
101	TECHNICKÁ MÍSTNOST	4,05	BETONOVÁ HAZANINA	OMÍTKA ŠTUKOVÁ DVOUVRSTVÁ, MALBA	3100
102	TECHNICKÁ MÍSTNOST	4,05	BETONOVÁ HAZANINA	OMÍTKA ŠTUKOVÁ DVOUVRSTVÁ, MALBA	3100
103	VSTUP	5,06	BETONOVÁ HAZANINA	OMÍTKA ŠTUKOVÁ DVOUVRSTVÁ, MALBA	3100
104	PŘEČERPÁVACÍ STANICE	7,43	BETONOVÁ HAZANINA	OMÍTKA ŠTUKOVÁ DVOUVRSTVÁ, MALBA	3100

vypracoval: Stráníková Kateřina			projektant :		
kraj:	Olomoucký	obec:	Přerov		
kat. území:	Přerov (734713), p.č.668/59				
investor :	Správa železnic, s. o. - OŘ Olomouc, Nerudova 1				
DEMOLICE OBJEKTU:  IC6000378238 Přerov - HZS, přečerpávací stanice			datum		1/2020
			formát		A4
			účel PD		demolice
			měřítko		číslo
výkres :	PŮDORYS, ŘEZ				

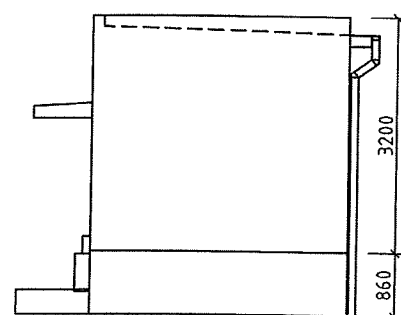
FASÁDA JIŽNÍ



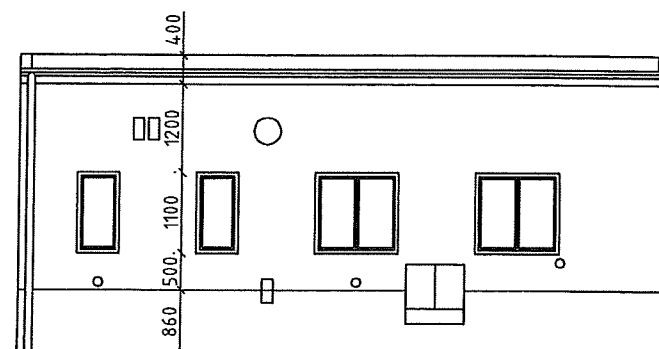
FASÁDA VÝCHODNÍ



FASÁDA SEVERNÍ



FASÁDA ZÁPADNÍ



vypracoval:	Stráníková Kateřina			projektant :		
kraj:	Olomoucký	obec:	Přerov	Správa železnic, s. o. OŘ Olomouc Nerudova 1, Olomouc		
kat. území:	Přerov (734713), p.č.668/59					
investor :	Správa železnic, s. o. - OŘ Olomouc, Nerudova 1					
DEMOLICE OBJEKTU:						
IC6000378238 Přerov - HZS, přečerpávací stanice				datum	1/2020	
				formát	A4	
				účel PD	demolice	
výkres :	POHLEDY			měřítko	číslo	D 2